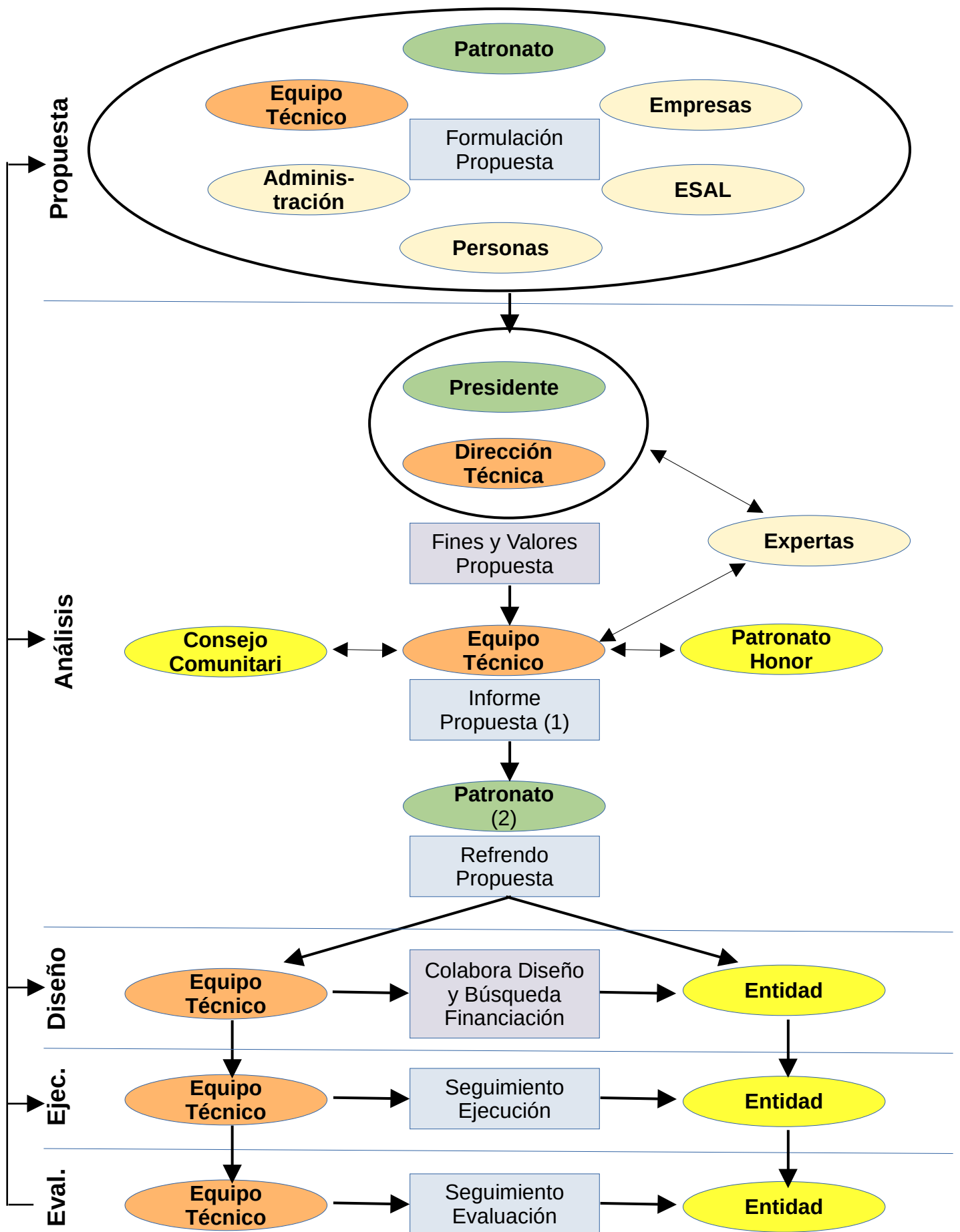


# Flujo de propuestas y toma de decisiones La Nou



(1) Compatibilidad con la programación establecida. Viabilidad Social, Técnica y Financiera.

(2) Se pueden aprobar también acciones propias propuestas por el Patronato sin contar con los órganos consultivos, por ejemplo, ante una decisión urgente o que existan diferencias irreconciliables en el Consejo Comunitario y/o Patronato de Honor.